

РЕЗУЛЬТАТЫ ИССЛЕДОВАНИЙ
СТАВРОПОЛЬСКОГО РСХЦ



The logo for Syngenta, featuring the word "syngenta" in a lowercase, white, sans-serif font with a registered trademark symbol (®) to the right, set against a dark brown background.

В апреле 2019 г. сотрудники **Ставропольского РСХЦ** провели масштабное обследование полей площадью более 300 000 га с целью идентификации почвенного патогена — ризоктонии

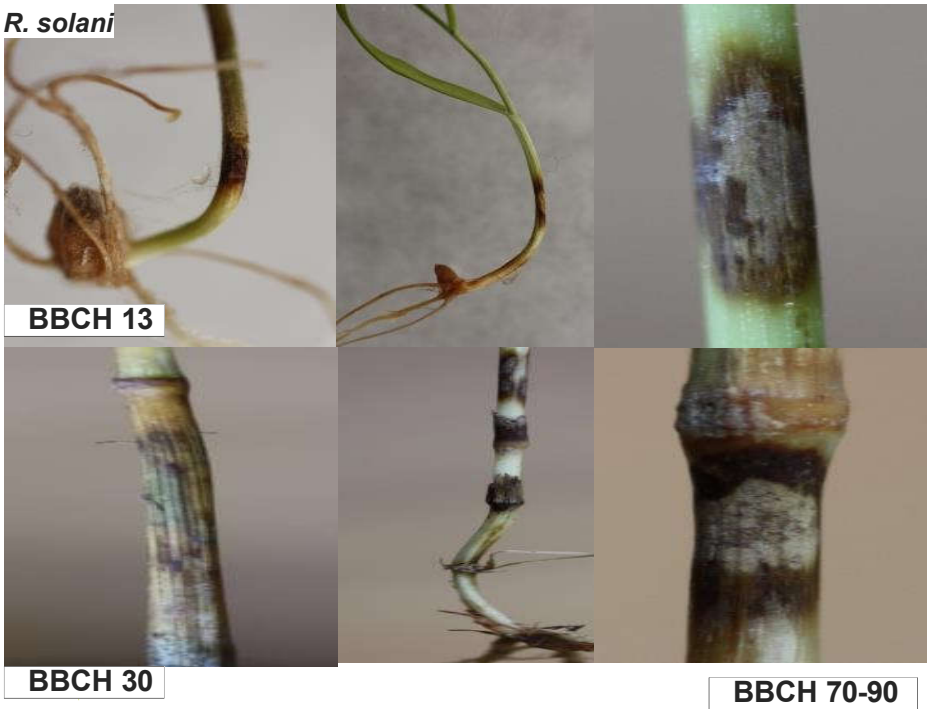
Оптимальные условия заражения	Температура воздуха +10...+22 °С, влажность почвы 60–80 % от ППВ
Основные симптомы проявления болезни	<p>Заражение растений происходит через корневую систему, повреждаются корневые волоски и сами корни. Период заражения начинается с середины осени и продолжается весь зимний период.</p> <p>Во время всходов патоген может полностью подавить проросток либо ослабить растение. Весной наблюдаются симптомы в нижней части стебля в виде нескольких округлых светлых пятен с темной каймой по краям</p>
Источник сохранения и распространения инфекции	Сохраняется в почве в виде мицелия и на растительных остатках до четырех лет
Вредоносность	Поражение корневой системы снижает ее способность усваивать элементы питания, в поздние стадии наблюдается белоколосость и полегание. Потери урожая достигают 40 %
Препарат для защиты семян	ВАЙБРАНС® ИНТЕГРАЛ 1,7–2,0 л/т

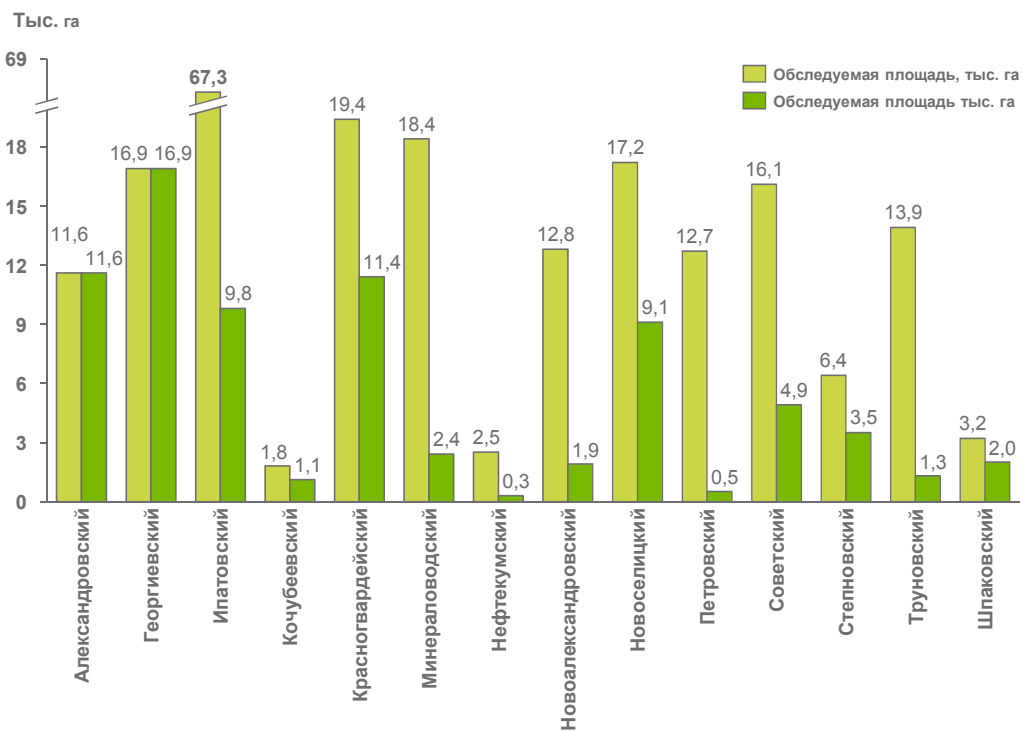


Seedcare™

syngenta®

Rhizoctonia





78 тыс. га из 303 тыс. заражены ризоктонией



РЕЗУЛЬТАТЫ ИССЛЕДОВАНИЙ
КРАСНОДАРСКОГО РСХЦ



Seedcare™



syngenta®

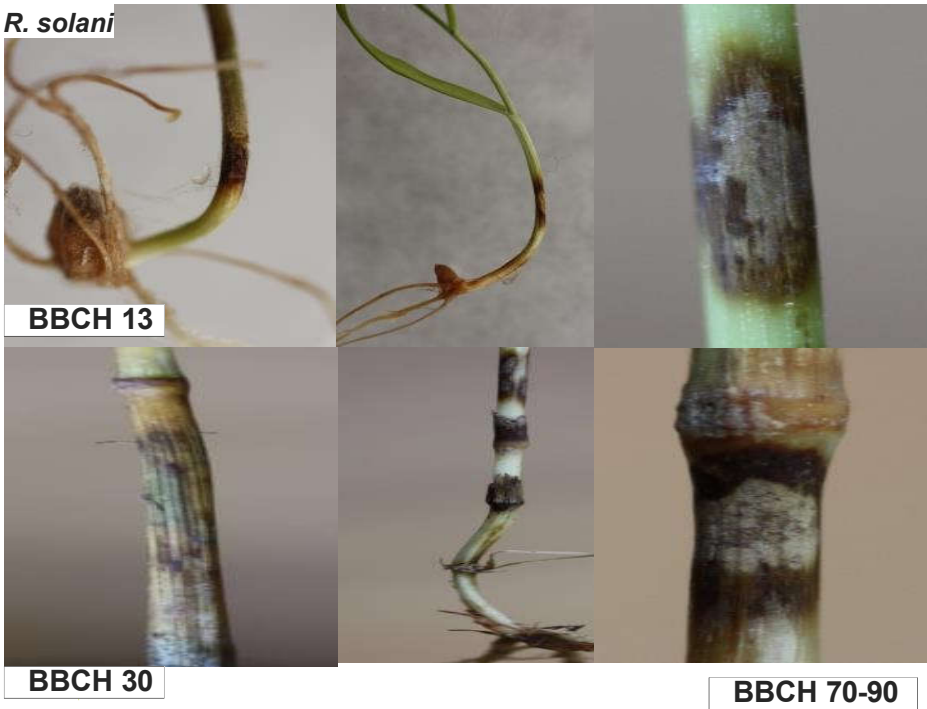
В апреле 2019 г. сотрудники **Краснодарского РСХЦ** провели масштабное обследование полей площадью более 52 000 га с целью идентификации почвенного патогена — ризоктонии

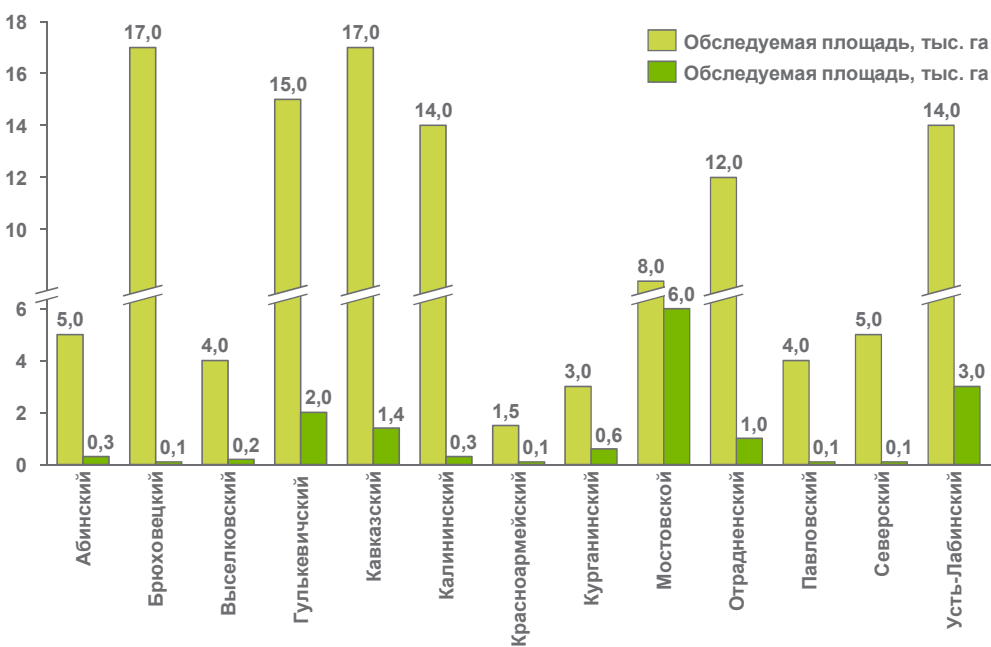
Оптимальные условия заражения	Температура +10...+22 °С, влажность почвы 60–80 % от ППВ
Основные симптомы проявления болезни	<p>Заражение растений происходит через корневую систему, повреждаются корневые волоски и сами корни начиная с середины осени и весь зимний период.</p> <p>Во время всходов патоген может полностью подавить проросток либо ослабить растение. Весной можно наблюдать симптомы в нижней части стебля в виде нескольких округлых светлых пятен с темной каймой по краям</p>
Источник сохранения и распространения инфекции	Сохраняется в почве в виде мицелия и на растительных остатках до четырех лет
Вредоносность	Поражение корневой системы снижает ее способность усваивать элементы питания, в поздние стадии наблюдается белоколосость и полегание. Потери урожая достигают 40 %
Продукт для защиты семян	ВАЙБРАНС® ИНТЕГРАЛ 1,7–2,0 л/т



syngenta®

Rhizoctonia





15 тыс. га из 235 тыс. заражены ризоктонией